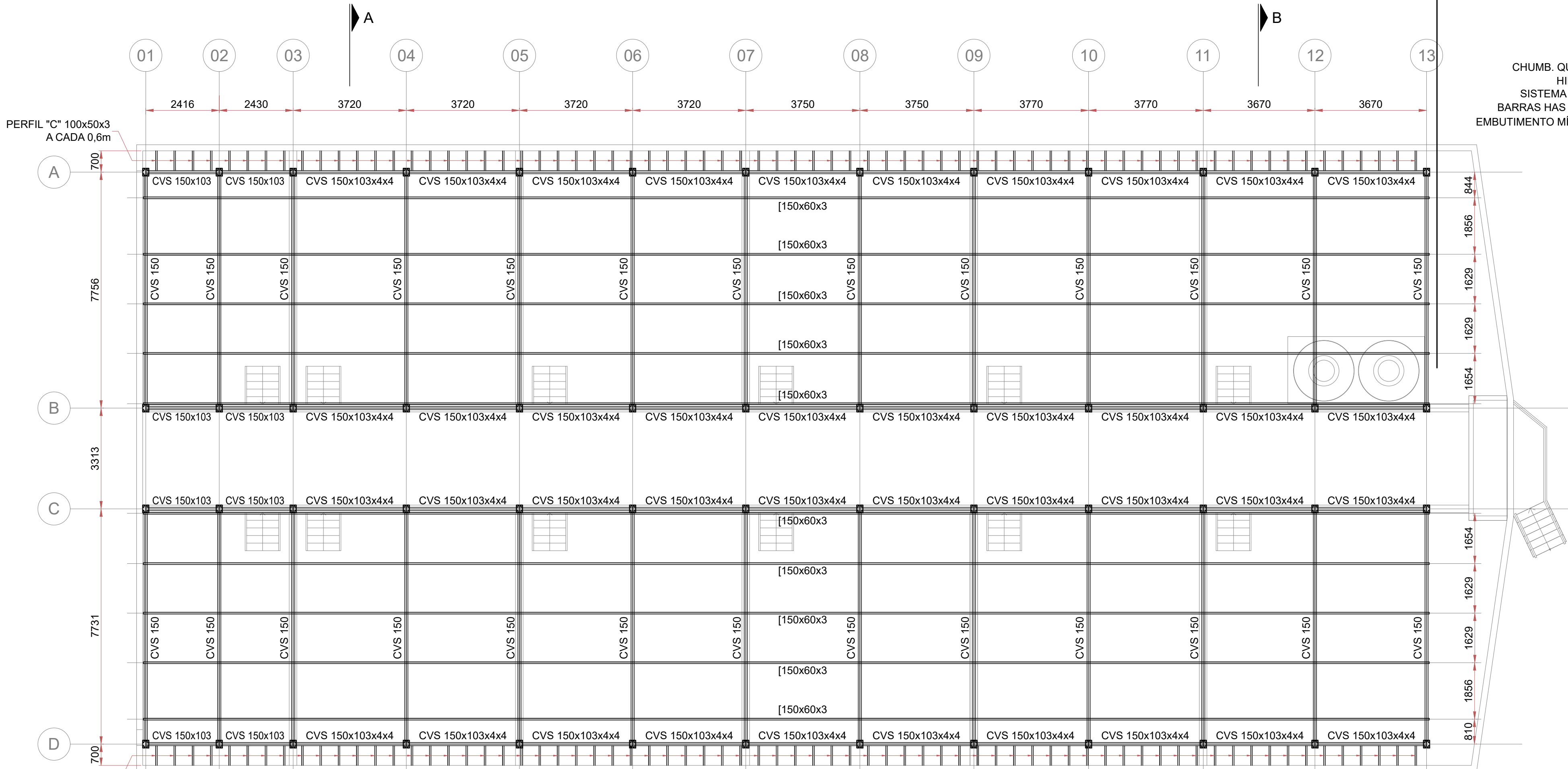
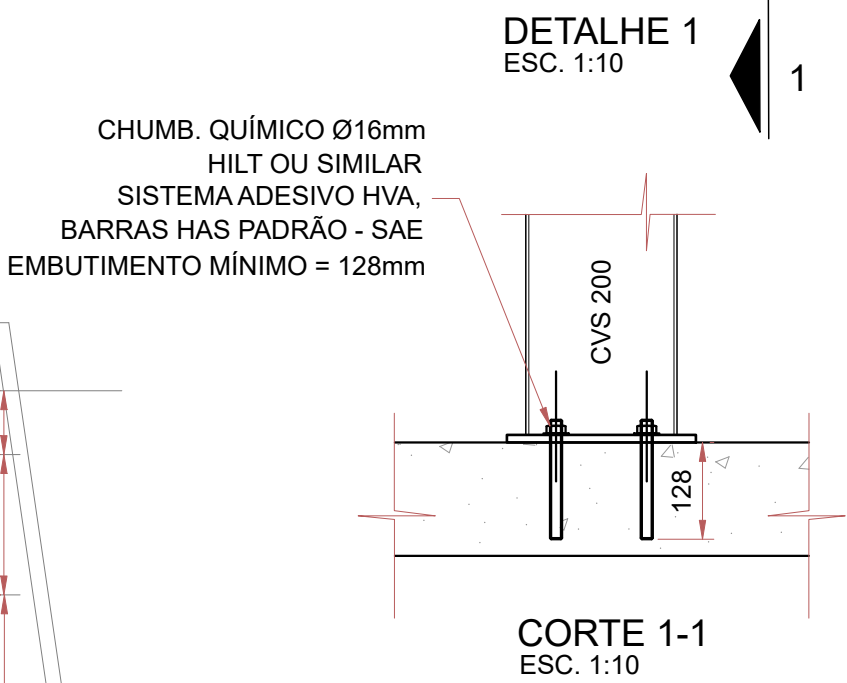
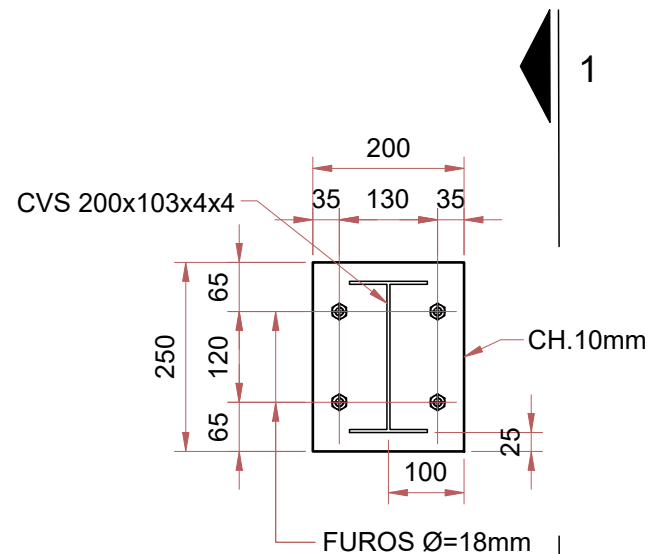


LOCAÇÃO DOS PIALRES - PLANTA  
ESC. 1:100



ESTRUTURA DA COBERTURA - PLANTA - NÍVEL +6,86  
ESC. 1:100

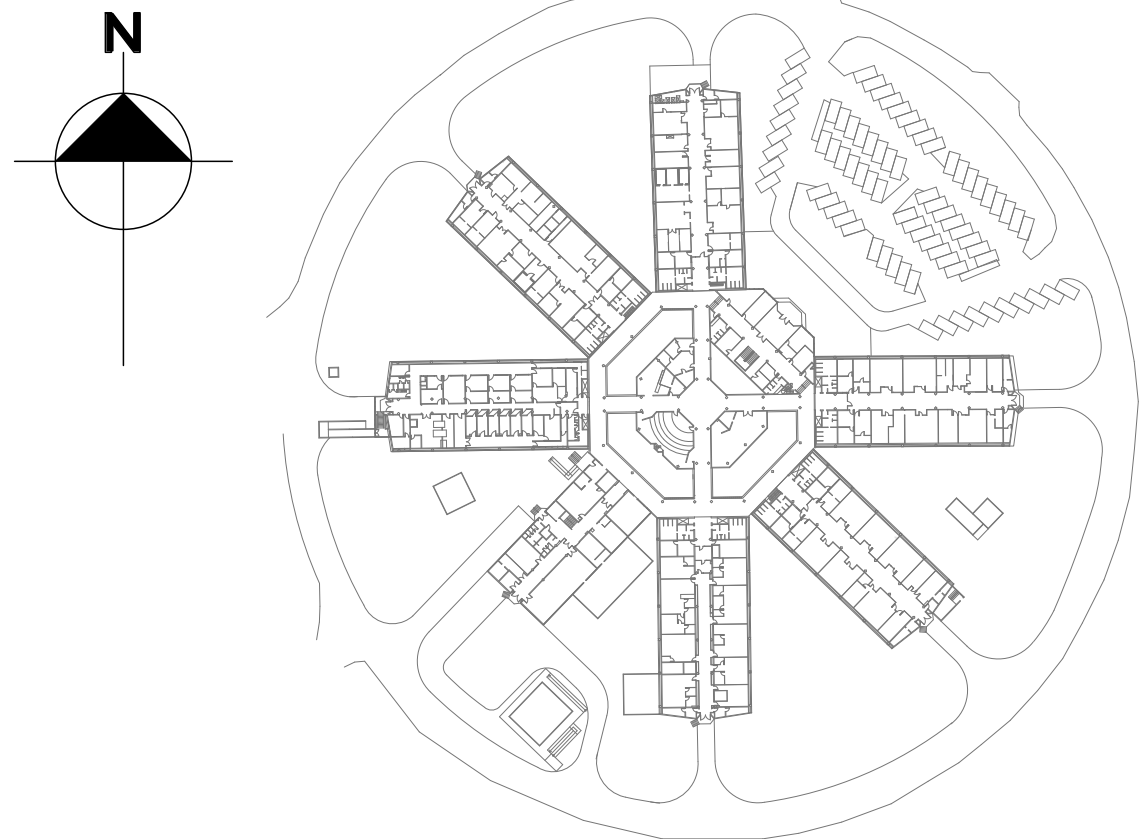


NOTAS GERAIS

1. TODAS AS MEDIDAS DEVEM SER VERIFICADAS NO LOCAL DA OBRA ANTES DA EXECUÇÃO
2. E DE INTEIRA RESPONSABILIDADE DOS FORNECEDORES A MEDIÇÃO NO LOCAL.
3. EM CASO DE DÚVIDAS, CONSULTE O ARQUITETO/ENGENHEIRO RESPONSÁVEL.

OBSERVAÇÕES

- 1- DIMENSÕES EM MILÍMETRO, ELEVÇÕES E COORDENADAS EM METRO, EXCETO ONDE INDICADO DE OUTRA FORMA.
- 2- OBJETIVO: ESTA ESPECIFICAÇÃO TEM POR OBJETIVO ESTABELECEER AS DIRETIZES MÍNIMAS PARA PROJETO, FABRICAÇÃO E MONTAGEM DAS ESTRUTURAS METÁLICAS.
- 3- NORMAS TÉCNICAS APLICÁVEIS: A MENOS QUE ESPECIFICADO OU SOLICITADO AO CONTRÁRIO, TODAS AS ESTRUTURAS DEVERÃO SER PROJETADAS EM CONFORMIDADE COM A ÚLTIMA EDIÇÃO DOS CÓDIGOS E NORMAS RELACIONADOS: ABAIXO:
  - ABNT
    - ASSOCIAÇÃO BRASILEIRA DE NORMAS TÉCNICAS
    - PROJETO E EXECUÇÃO DE ESTRUTURAS DE AÇO DE EDIFÍCIOS (MÉTODO DOS ESTADOS LÍMITES) NBR 8800-1986.
    - CARGAS PARA O CÁLCULO DE ESTRUTURAS DE EDIFÍCIOS - NBR 6120 1980
    - FORÇAS DEVIDAS AO VENTO EM EDIFICAÇÕES NBR 6123-1988
    - DIMENSIONAMENTO DE ESTRUTURAS DE AÇO CONSTITUÍDAS POR PERFIS FORMADOS A FRIJO NBR 14762
  - AISC
    - AMERICAN INSTITUTE OF STEEL CONSTRUCTION
    - MANUAL OF STEEL CONSTRUCTION-ALLOWABLE STRESS DESIGN NINTH EDITION-1989
  - AWS
    - AMERICAN WELDING SOCIETY
    - AWS AD 1.1 - 1990
  - AISI
    - AMERICAN IRON AND STEEL INSTITUTE
    - SPECIFICATION FOR THE DESIGN OF COLD - FORMED STEEL STRUCTURAL MEMBER-1996
- 4- AÇO ESTRUTURAL:
  - PERFIS SOLDADOS - ASTM A572 Gr 50.
  - PERFIS DOBRADOS, CHAPAS - ASTM 570
  - PERFIS LAMINADOS GERDAU ASTM A572 Gr 50
  - CHUMBADORES E BARRAS REDONDAS - ASTM A36
  - PARAFUSOS - ASTM A325 - LIGAÇÕES PRINCIPAIS
  - PARAFUSOS - ASTM A307 - MONTAGEM
  - TUBOS ASTM A500 Gr. A.
  - CHUMBADORES QUÍMICOS TIPO HILTI OU SIMILAR
  - ELETRODOS - E70XX
- 5- SOLDAS NÃO ESPECIFICADAS, USAR FILETE 4mm
- 6- CARGAS ADOTADAS:
  - FORÇAS DEVIDO AO VENTO : NBR 6123
  - CARGAS ACIDENTAIS NÃO PARTICULARES : NBR 6120
- 7- PROTEÇÃO DA ESTRUTURA:
  - PREPARAÇÃO DA SUPERFÍCIE:
    - JATEAMENTO ABRASIVO AO METAL QUASE BRANCO, CONFORME PADRÃO VISUAL Sa 2 1/2
  - TINTA DE FUNDO:
    - 02 DEMÃO COM 50 MICRÔMETROS DE PELÍCULA FINAL SECA DE VITÓRIA E246 PRIMER EPOXI (TINTA DE FUNDO EPOXI DE ALTA ESPESSURA CURADA COM POLIAMIDA) COM INTERVALO MÍNIMO DE APLICAÇÃO DE 6 HORAS.
    - PINTURA DE BASE E ACABAMENTO CONFORME ARQUITETURA



B	INCLUSÃO DE DETALHES e AJUSTES DE COTA E LISTA	ZÚNIGA	ROGÉRIO	FEV/2025
A	LANÇAMENTO DE PROJETO EXECUTIVO	ZÚNIGA	ROGÉRIO	JAN/2025
EMIS.	DESCRIÇÃO	REVISADO POR	RESP. TÉCNICO	DATA

<div><div>Ministério da Saúde</div><div>FIOCRUZ</div><div>Fundação Oswaldo Cruz</div></div>		<div><div>COGIC</div><div>Coordenação Geral de Inovação e Gestão em Inovação</div></div>		<div><div>NOME DO PRÉDIO / ÁREA</div><div>INCQS</div><div>FIOCRUZ CAMPUS MANGUINHOS</div></div>	
<div><div>OBJETIVO</div><div>REFORMA</div></div>		<div><div>CAMPUS</div><div>MANGUINHOS-RJ</div></div>		<div><div>SETOR</div><div>EDIFICAÇÃO</div></div>	
<div><div>Nº PRÉDIO</div><div>035</div></div>		<div><div>Nº DA META</div><div>2025-023</div></div>		<div><div>Nº PRANCHIA</div><div>C035A139A</div></div>	
<div><div>TIPO DE PROJETO / SUBTIPO DE PROJETO</div><div>ESTRUTURA / LOCAÇÃO</div></div>		<div><div>O. E. / O.R.</div><div>2025.06.04.01</div></div>		<div><div>FASE</div><div>PROJETO EXECUTIVO</div></div>	
<div><div>TÍTULO DA PRANCHIA</div><div>COBERTURA</div><div>ESTRUTURA   BLOCO 8 E BLOCO 6</div></div>		<div><div>DATA</div><div>18/02/2025</div></div>		<div>EST-01</div>	
<div><div>COORDENADOR DA META</div><div>ERISVALDO DE LIMA J.</div></div>		<div><div>ESCALA</div><div>INDICADA</div></div>			
<div><div>RESPONSÁVEL TÉCNICO</div><div>JOSÉ EDUARDO V. ZÚNIGA</div></div>		<div><div>CREA/CAU</div><div>84105210-8D</div></div>			
<div><div>EQUIPE</div><div>J. E. V. ZUNIGA; MARCELA GREEN; BEATRIZ LIMA; MATHEUS MELO; ROGÉRIO GUIMARÃES</div></div>		<div><div>ART/RRT</div><div>2020250179661</div></div>			